

Datenschutzerklärung Erlaubnis zur Aufzeichnung eines Gesprächs

Hiermit gebe ich als Klient*in die Erlaubnis unser Gespräch aufzuzeichnen und zur Auswertung an die GK Quest Akademie GmbH weiterzugeben.

Ich bin von Herrn / Frau über den Zweck und das Vorgehen bei der Erfassung und Auswertung der Daten aufgeklärt worden und bin damit einverstanden.

Weder mein Name noch irgendeine andere Information über mich (Klient*in) wird dabei an Dritte weitergeleitet. Meine Daten werden absolut vertraulich behandelt.

Die Teilnahme an dem Beratungsgespräch ist freiwillig. Ich weiß, dass ich jederzeit die Aufzeichnung abbrechen kann – ohne dass mir dadurch irgendwelche Nachteile entstehen.

.....
Ort Datum

.....
Name Gesprächspartner*in („Klient*in“)

.....
Unterschrift Gesprächspartner*in („Klient*in“)

.....
Unterschrift Berater*in

GK Quest Akademie
Maßstr. 28
D-69123 Heidelberg

**Gerne be-
antworten
wir Ihre
Fragen:**

**info@
gk-quest.de**

**+49 62 21
739 20 30**

Hiermit buche ich verbindlich die Auswertung eines von mir durchgeführten Beratungsgesprächs entsprechend der Bedingungen, wie sie in diesem Flyer dargestellt werden. Den Betrag von 145 Euro zahle ich nach Erhalt der Rechnung. Die Datenschutzerklärung haben wir ausgefüllt.

Ort, Datum Unterschrift

.....
Vorname

.....
Name

Anschrift: privat dienstlich

.....
Einrichtung

.....
Straße, Nr.

.....
PLZ, Ort

.....
Telefon

.....
E-Mail

.....
Arbeitsfeld



Motivational Interviewing – Gesprächsanalyse

Professionelle und motivierende
Rückmeldung auf der Basis des
Beobachtungsinstruments MITI 4.2.1

MI
MOTIVATIONAL-
INTERVIEW.DE

Motivational Interviewing – Gesprächsanalyse

Professionelle und motivierende Rückmeldung auf der Basis des MITI 4.2.1

Warum eine Gesprächsanalyse?

Wie stark sich Klient*innen zu einer Verhaltensänderung motiviert fühlen, hängt wesentlich von den Kompetenzen in Motivierender Gesprächsführung (MI) der Fachkraft ab.

Die Grundlage

Die MI-Kompatibilität eines Beratungsstils kann mit Hilfe systematischer Beobachtungsinstrumente festgestellt werden. Die Auswertung basiert auf dem MITI 4.2.1 – dem aktuellsten Beobachtungsinstrument, das vom MI Network of Trainers (MINT) eingesetzt wird. MINT ist eine internationale Organisation, die das Ziel verfolgt, die Anwendung und Qualität von MI zu sichern und zu verbessern.

Die Grundlagen für dieses Angebot haben wir in Kooperation mit dem Lehrstuhl für Arbeits-, Organisations- und Sozialpsychologie am Institut für Psychologie der TU Braunschweig entwickelt.

Die Kosten

Die Kosten für die Kodierung und schriftliche Auswertung betragen 145 Euro. Zusätzlich bieten wir Ihnen auf der Basis der Gesprächsauswertung ein individuelles telefonisches Coaching an. Hierfür betragen die Kosten 120 Euro für 90 Minuten.

Was wir von Ihnen benötigen

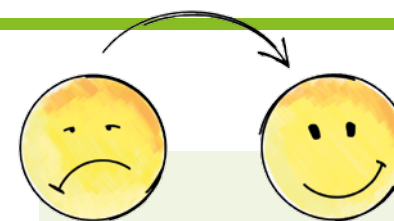
Sie senden uns die Aufnahme eines Beratungsgesprächs. Unsere Kodierungsexpertin, Dr. Petra Hey-Reidt, wird Ihr Gespräch kodieren. **Damit wir Ihnen eine qualifizierte Rückmeldung geben können, sollten folgende Kriterien erfüllt sein:**

- Die digitale Aufnahme des Beratungsgesprächs umfasst ca. 20 Minuten.
- Im Gespräch geht es um ein konkretes Veränderungsziel. Für die Art des Ziels gibt es keine Vorgaben.
- Sie und Ihr/Ihre Gesprächspartner*in stimmen der Auswertung des Gesprächs schriftlich zu (siehe Datenschutzerklärung auf der Rückseite).
- Sie als Berater*in haben MI-Grundkenntnisse erworben – etwa im Rahmen einer dreitägigen Schulung.

Ihr Nutzen

Sie erhalten einen ausführlichen Feedbackbogen. Sie erkennen, wie viel MI Sie tatsächlich in Ihrem Gespräch angewendet haben und wo Ihre Stärken und Ihre Verbesserungspotentiale liegen.

Die Auswertung kann in selbstgewählten Abständen wiederholt werden. So können Sie Veränderungen Ihrer MI-Kompetenz „messen“ und Ihren Gesprächsstil selbstbestimmt optimieren.



Die GK Quest Akademie unterstützt die persönliche und institutionelle Weiterentwicklung von MI auf unterschiedlichen Ebenen mit folgenden weiteren Angeboten:

Vernetzung: MI-Expert*innen-Netzwerk

Für unsere MI-Seminarteilnehmer*innen stellen wir eine internetbasierte passwortgeschützte Austauschplattform zur Verfügung. Sie finden aktuelle Artikel und Beiträge, die Adressen von MI-Kolleg*innen in Ihrer Region, Sie erhalten News und können in Foren ihre Fragen und Anliegen mit Kolleg*innen diskutieren.

Weiter lernen: Fortbildungen

MI-Aufbau- und Vertiefungskurse bieten Ihnen die Möglichkeit zum fachlichen Austausch und zum Weiterlernen. Aktuelle Informationen finden Sie unter www.gk-quest.de/seminare

Gemeinsam Ziele erreichen:

Implementierung in Organisationen

Im Sozial- und Gesundheitsbereich kann man Implementierung als bewusste Anwendung spezifischer Strategien zur Integration evidenzbasierter Interventionen in klinischer und organisatorischer Praxis verstehen. Ohne eine effektive Implementierung verpufft der positive Effekt einer evidenzbasierten Intervention. Das gilt auch für MI.

Wir unterstützen Organisationen bei der Implementierung von Motivational Interviewing z.B. in Form von Beratung, Workshops und Klausuren.